

Datenblatt — 430

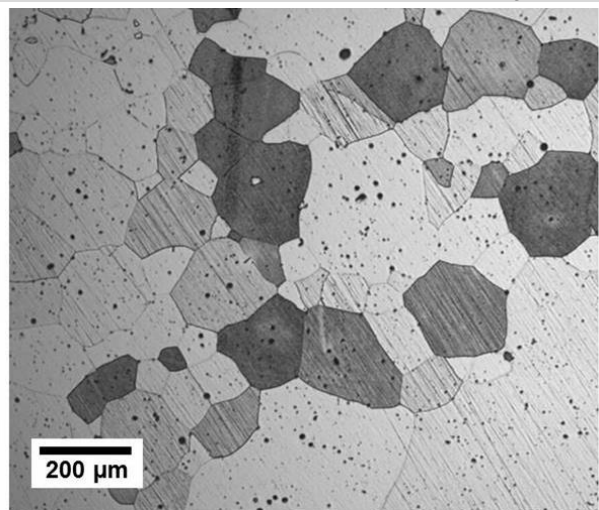
für technische Anwendungen

Vergleichbare Standards	DIN 1.4016	X 6 Cr 17	AISI / SAE 430
	ISO 22068 MIM-430-210	MPIF Standard 35 MIM-430L	

Zusammensetzung	Fe	C	Cr	Mn	Si	sonstige
	min (Gew.%)	-	15,5	-	-	-
	max (Gew.%)	Bal.	0,08	18,0	1,5	1,0

Typische Eigenschaften	Dichte	Härte	R _m	R _{p0,2}	A ₁₀
	g/cm ³	HV10	MPa	MPa	%
	gesintert	≥ 7,5	≥ 100	≥ 350	≥ 200

Gefüge	gesintert
--------	-----------



Besonderheiten	Ferritischer Edelstahl, hitzebeständig, beschränkte Korrosionsbeständigkeit
----------------	---

Hauptanwendungen	Bauteile im Innenbereich: Haushaltsgeräte, Besteck, Baugewerbe, Maschinenbau, Lebensmittelindustrie, Elektronik
------------------	--

Die vorliegenden Daten entsprechen dem heutigen Stand unserer Kenntnisse und Erfahrung. Eine Haftung kann jedoch nicht übernommen werden.